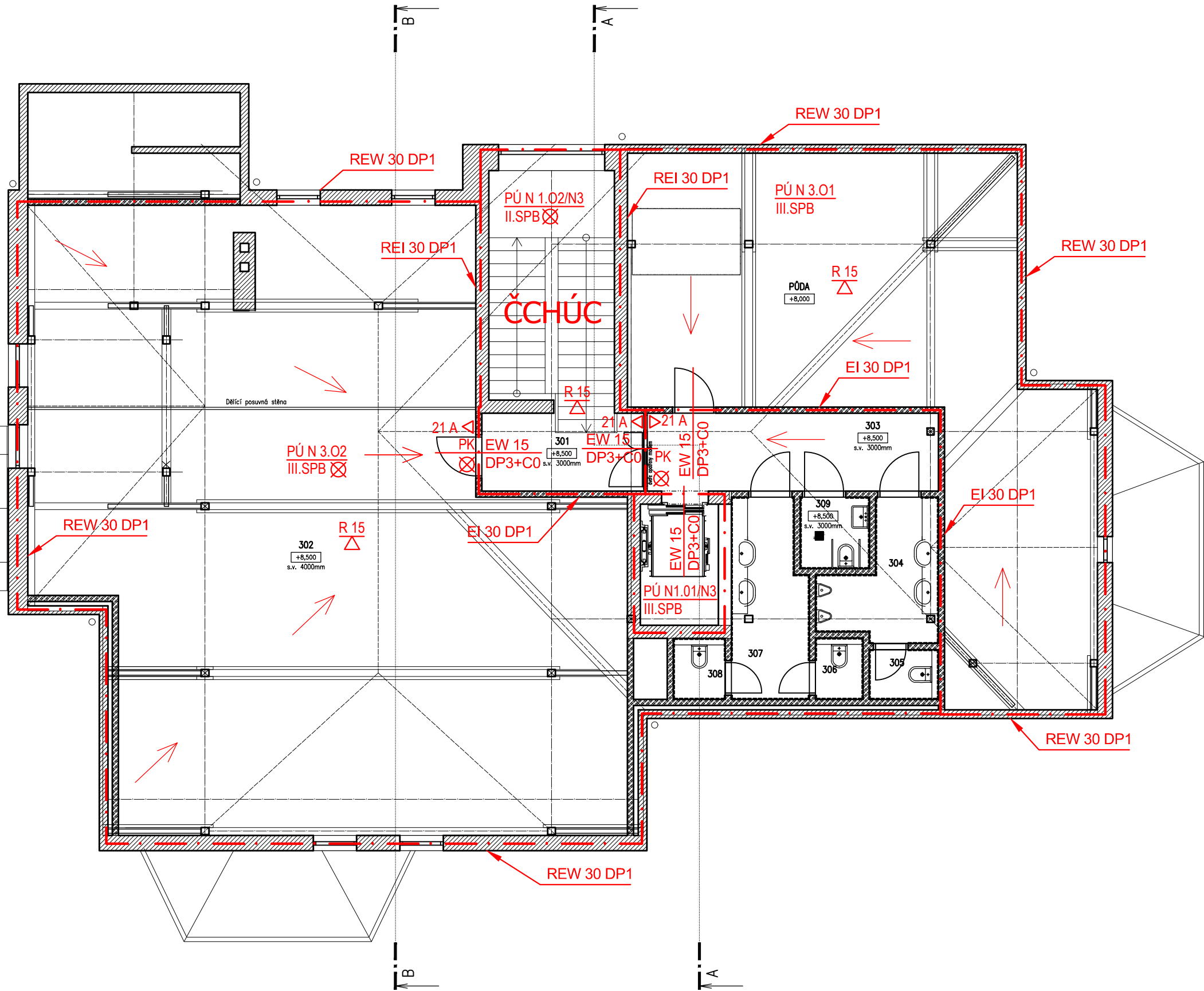


VYTVOŘENO VE STUDENTSKÉ VERZI PRODUKTU AUTODESK



LEGENDA ZNAČEK PO

- REI 15 Nejmenší požadovaná požární odolnost vodorovné konstrukce pro mezní stavy R, E, I (15 minut)
- PÚ N 3.02 Nadzemní požární úsek III.SPB pořad. číslem 1.02, stupeň požární bezpečnosti - III
- EW 30 DP3+C Požární uzavěr bránící šíření tepla s 30-ti min. odolností, kouřotěsné, materiál hořlavosti DP3, samozav. zař.
- REI 30 Nejmenší požadovaná požární odolnost svislé konstrukce pro mezní stavy R, E, I, W (30 minut)
- 21 A Přenosný hasicí přístroj hasicí schopností 21 A
- Hranice požárního úseku
- ⊗ Nouzové osvětlení
- PK Panikový zámek
- Směr úniku

VYTVOŘENO VE STUDENTSKÉ VERZI PRODUKTU AUTODESK